

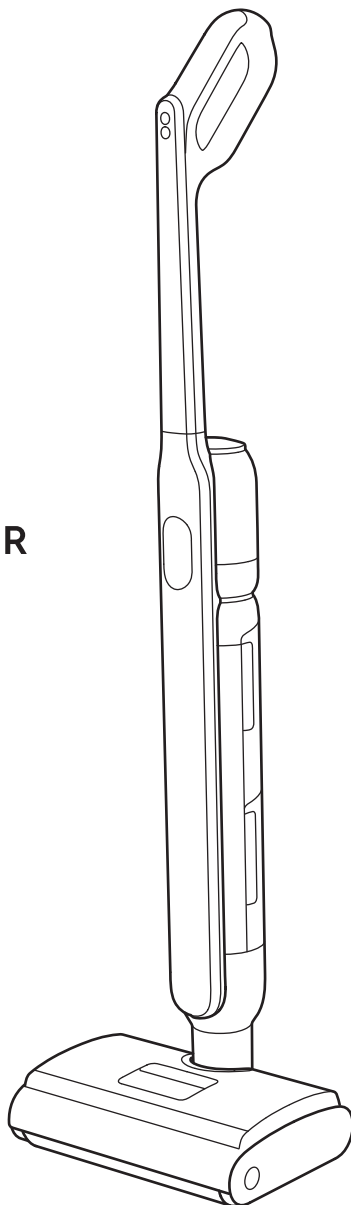


# Instruction Book

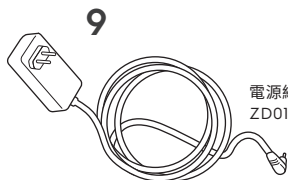
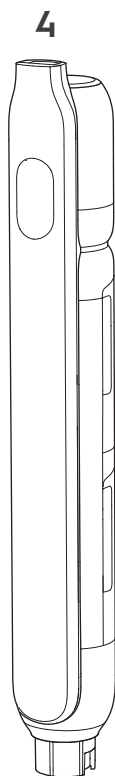
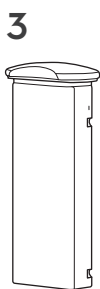
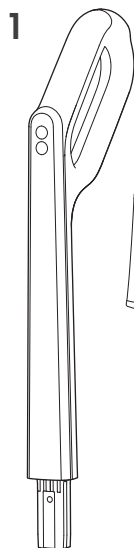
使用說明手冊

## 500 WET CORDLESS CLEANER

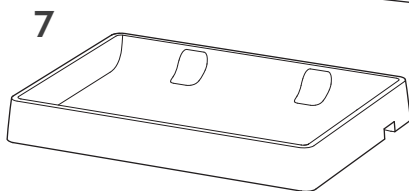
EFW51112 / EFW51112DB



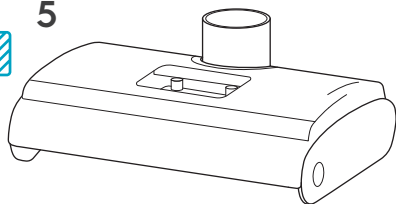
\*插圖僅做說明使用，可能與實際產品不同



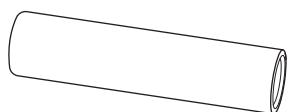
電源線型號:  
ZD012M174060US



5



6



編號	配件名稱
1	主機握把
2	主機握把固定螺絲
3	鋰電池
4	主機與淨水箱、汙水箱組件
5	洗地吸頭
6	洗地滾刷
7	主機收納座
8	滾刷與清理工具收納座
9	電源線



適用硬質地板



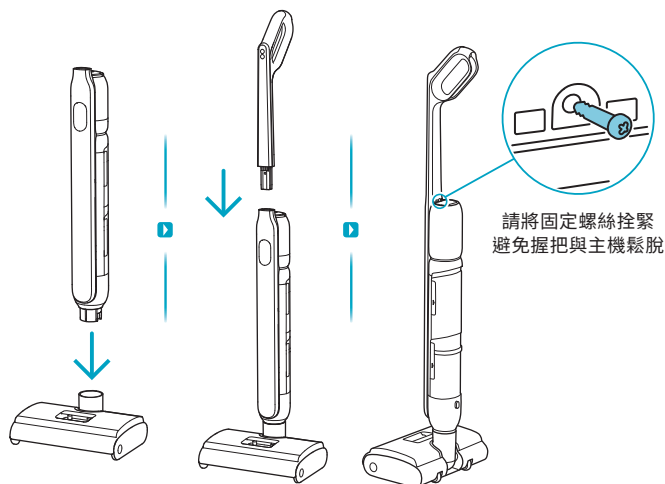
此吸頭為可吸水清潔吸頭



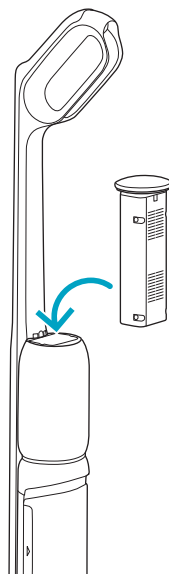
僅限於室內環境使用

注意: 本使用說明手冊應與安全預防措施手冊一併閱讀

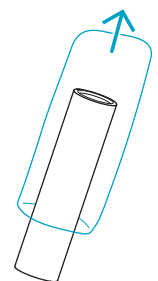
## 主機組裝



## 電池安裝

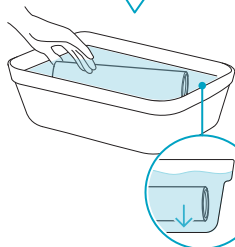


## 洗地滾刷組裝



首次使用前  
請取下滾刷包裝袋

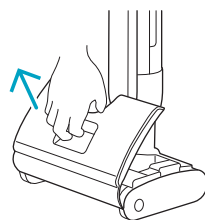
水溫最高  
限40°C | ⌚ >5min



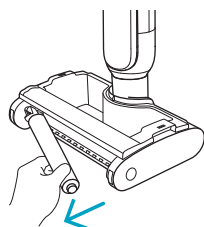
將滾刷充分浸泡於  
淨水中至少5分鐘以上



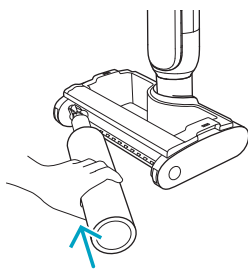
擰乾滾刷中多餘的水分



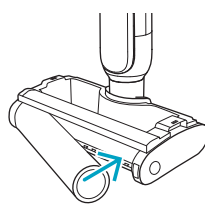
向上取出吸頭蓋



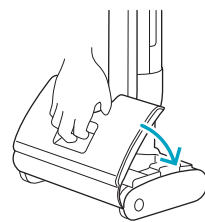
向外拉出滾刷軸



將滾刷插入滾刷軸



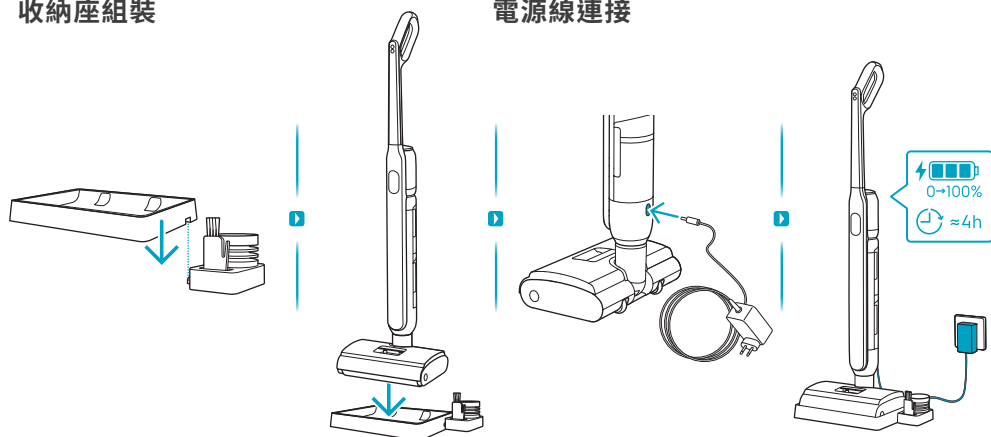
先按下滾刷軸側邊按鈕  
再將滾刷軸推入吸頭內



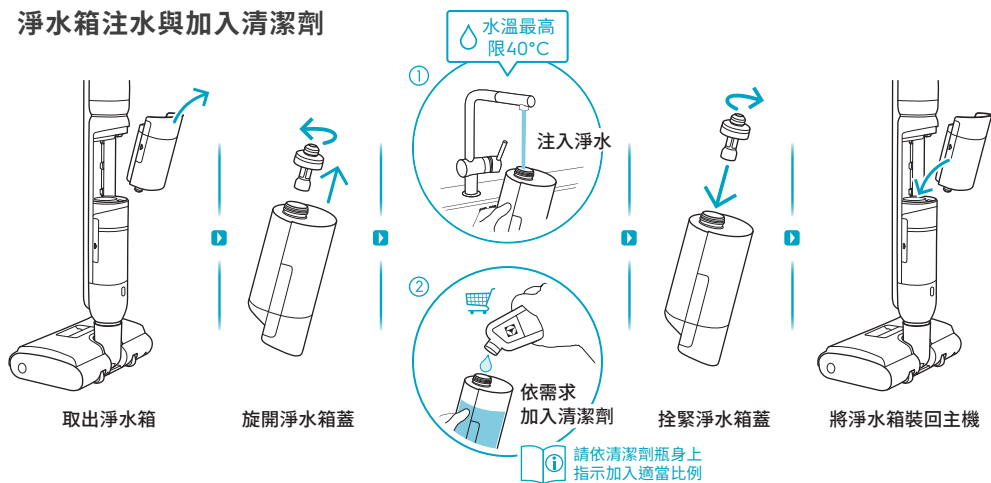
裝回吸頭蓋

## 收納座組裝

## 電源線連接



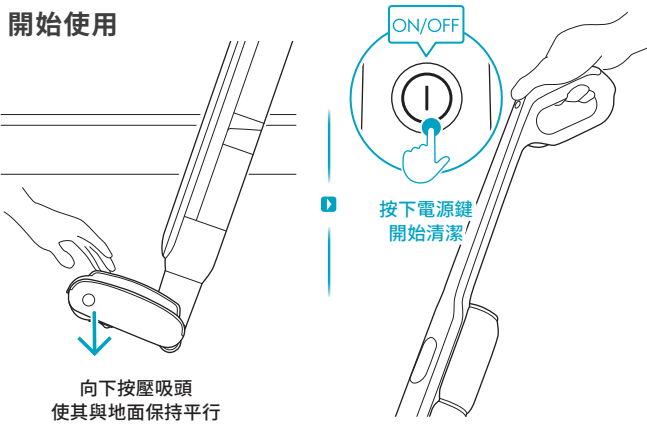
## 淨水箱注水與加入清潔劑



## 開始使用前



## 開始使用



## 指示燈說明



電量指示燈



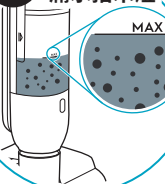
0-100%



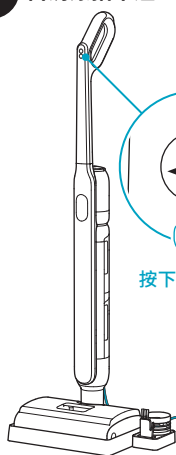
洗地指示燈



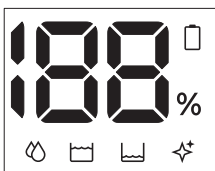
污水箱  
滿水指示燈



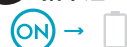
自清潔指示燈



按下自清潔鍵



使用/充電  
指示燈



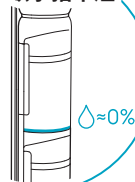
恆亮白色：使用中



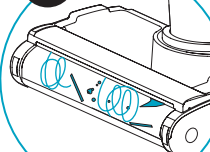
恆亮紅色：充電中



淨水箱  
缺水指示燈



阻塞指示燈



Max  
請將淨水箱  
裝滿淨水  
(勿超過MAX指示線)

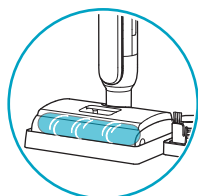


0%  
請將污水箱  
污水清空

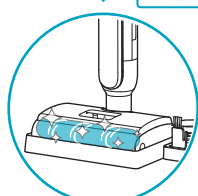


電量需  
大於10%  
>10%  
且需接上電源

自清潔指示燈亮起  
開始啟動自清潔

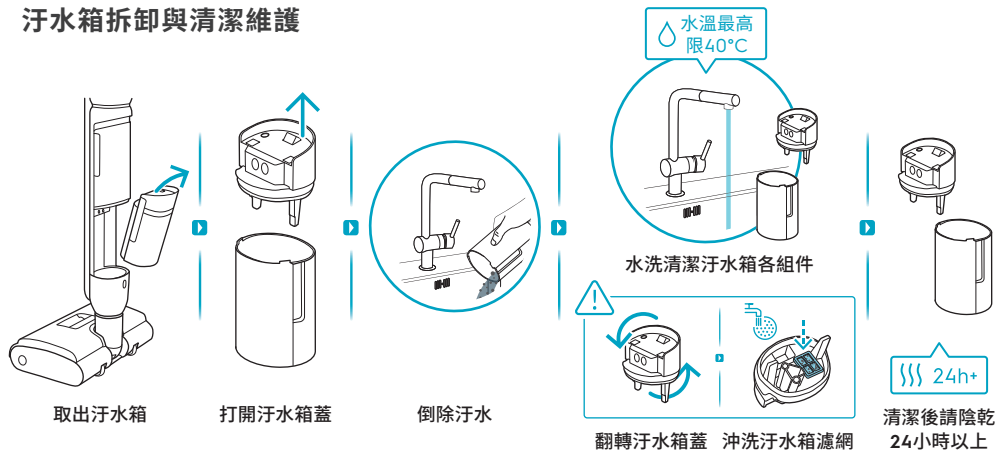


自清潔時間  
≈ 2min

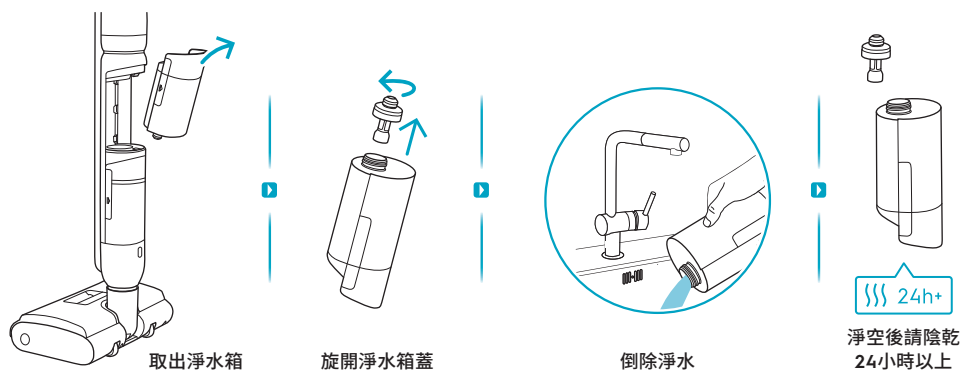


自清潔模式下  
按下電源鍵可停止清潔

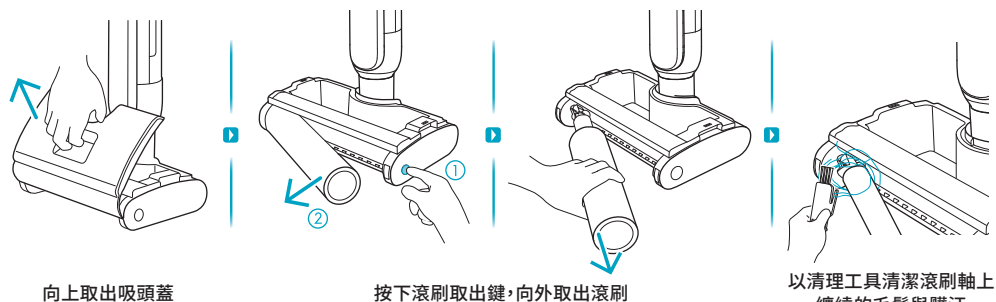
## 污水箱拆卸與清潔維護



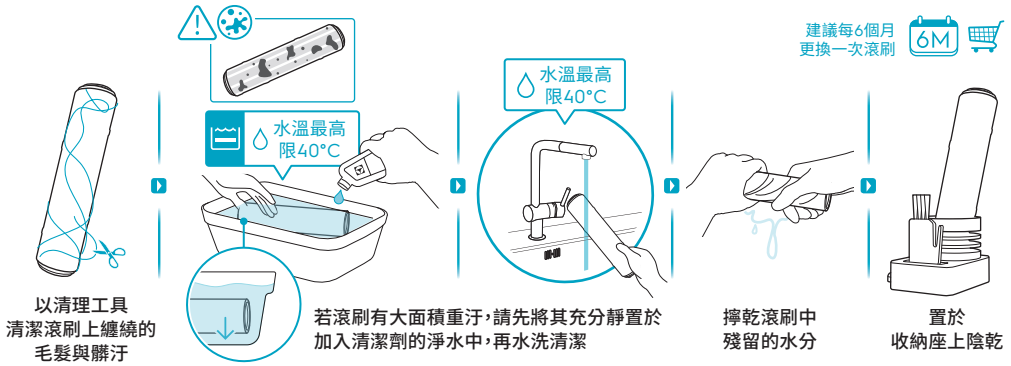
## 淨水箱拆卸與清潔維護



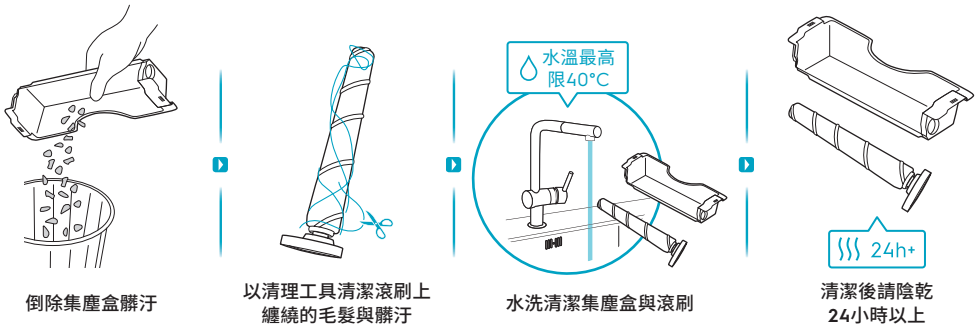
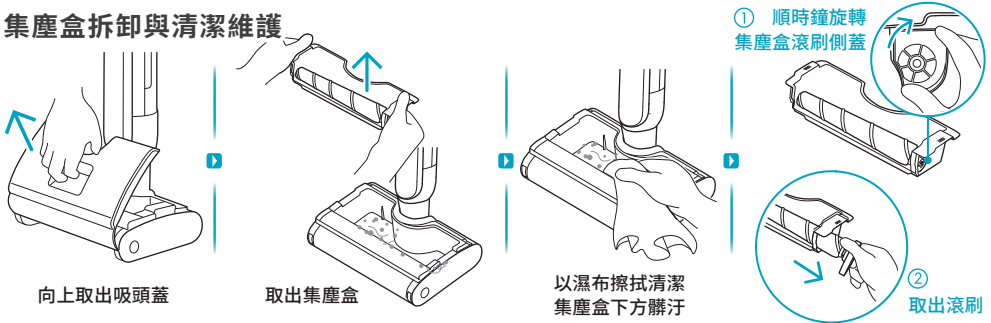
## 滾刷拆卸與清潔維護



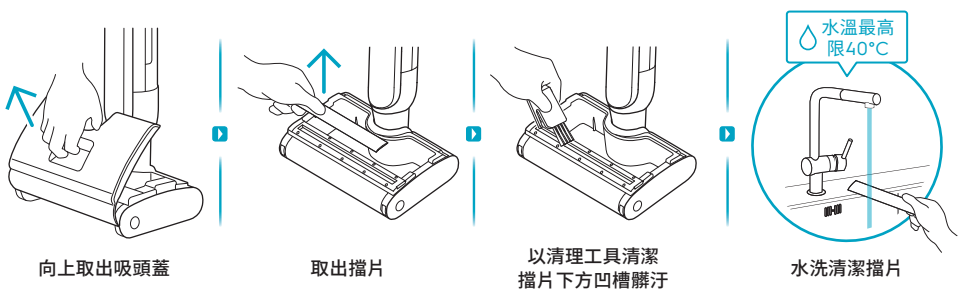
建議每6個月  
更換一次滾刷



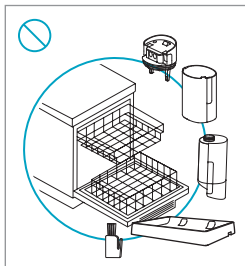
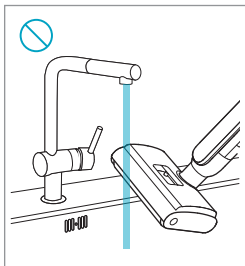
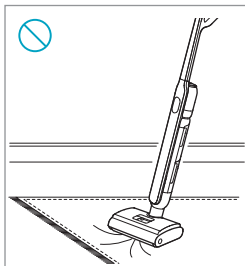
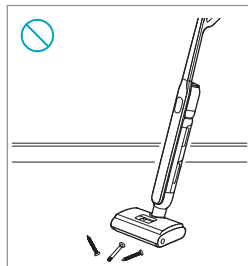
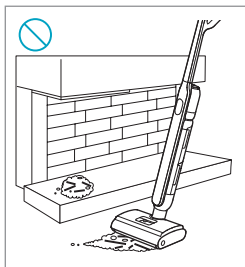
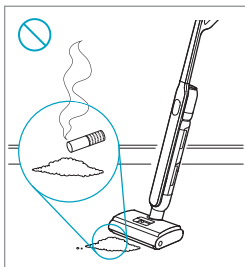
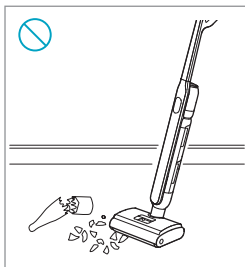
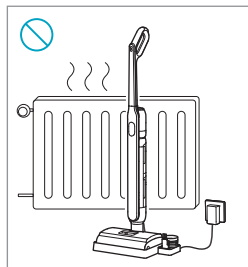
## 集塵盒拆卸與清潔維護



## 洗地吸頭擋片拆卸與清潔維護



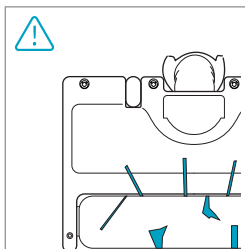
## 注意事項



請勿將產品與強酸、強鹼或具有腐蝕性、可燃性的清潔劑或類似物質一起使用



可使用伊萊克斯  
低起泡中性清潔劑





電池使用注意事項

- 1. 請使用原廠專用電池充電座。
- 2. 請勿自行拆解電池組、使其短路或接觸金屬表面。
- 3. 請勿在以下情況下充電：◎高溫、接近熱源、陽光直接照射下   ◎當產品有肉眼可見的損壞跡象  
    ◎當充電座與充電線受損時   ◎潮濕區域內   ◎有微塵，例如灰泥、水泥、麵粉、高溫或低溫灰燼的環境
- 4. 若有故障、摔壞、受損、遺留在戶外或掉落水中等情形時，應交由原廠合格維修商檢查後再行使用。
- 5. 若長時間不使用本電器，請拔下電源線並取出電池。

【存放與回收說明】

- 1. 若要保護電池，則不應將產品用於下列環境：低於5°C或超過35°C的室內環境。  
    低於20%或超過80%的濕度（非凝結）。
- 2. 如果臨時將產品放置在低於5°C或超過35°C的環境，請先讓產品冷卻或升溫並乾燥數小時後再使用。  
    如果將產品從寒冷環境移到溫暖環境，內部可能產生結露現象。
- 3. 此電池不得與正常家庭廢棄物處理，請遵循您所在國家對於充電電池的回收規範。  
    ◎在上述錯誤環境下使用本產品，可能對人員造成嚴重傷害或產品毀損，此類情形不屬於保固範圍  
    ◎商品保固並未涵蓋因為電池老化或使用而導致電池執行時間縮短，因為電池使用壽命視使用性質而定

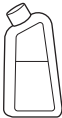
【電池型號與規格】

電池類型	二次鋰離子電池組	額定電壓	14.4V	最大充電電壓	16.8V
電池型號	T-DC53B-EVE	額定電容量	2000mAh	最大充電電流	1.2A
		標準充電電流	0.6A	建議使用充電器電壓	100-240V

有鑒於世界各國對綠色環保意識的重視，伊萊克斯依循RoHS「危害性限制物質指令」誠實標示產品化學物質含量。  
關於本產品的RoHS 聲明書，請上伊萊克斯官網→「服務與維修」→「通過歐盟RoHS認證-了解更多」，依產品類別及型號檢索。  
<http://www.electrolux.com.tw/support/rohs/>



洗地滾刷  
ZE205  
900 923 877



專用清潔劑  
EHFLC3  
900 923 819





